

Indicateur accidentologie route

- Comment ont été déterminés les indicateurs d'accidentologie pour le site et présentation du choix des questions.



Le choix des indicateurs (fréquence et gravité)

- Deux indicateurs sont issus d'une analyse des accidents de trajet et de mission sur les 5 dernières années et ne sont donc pas en relation avec le questionnaire auquel vous avez participé.
- **L'indice de fréquence** représente la moyenne sur les 5 dernières années du nombre d'accident de trajet ou de mission pour 100 personnes.
- **L'indice de gravité** représente la moyenne sur les 5 dernières années du nombre de jours d'arrêt par accident de trajet ou de mission.



Le choix des questions :

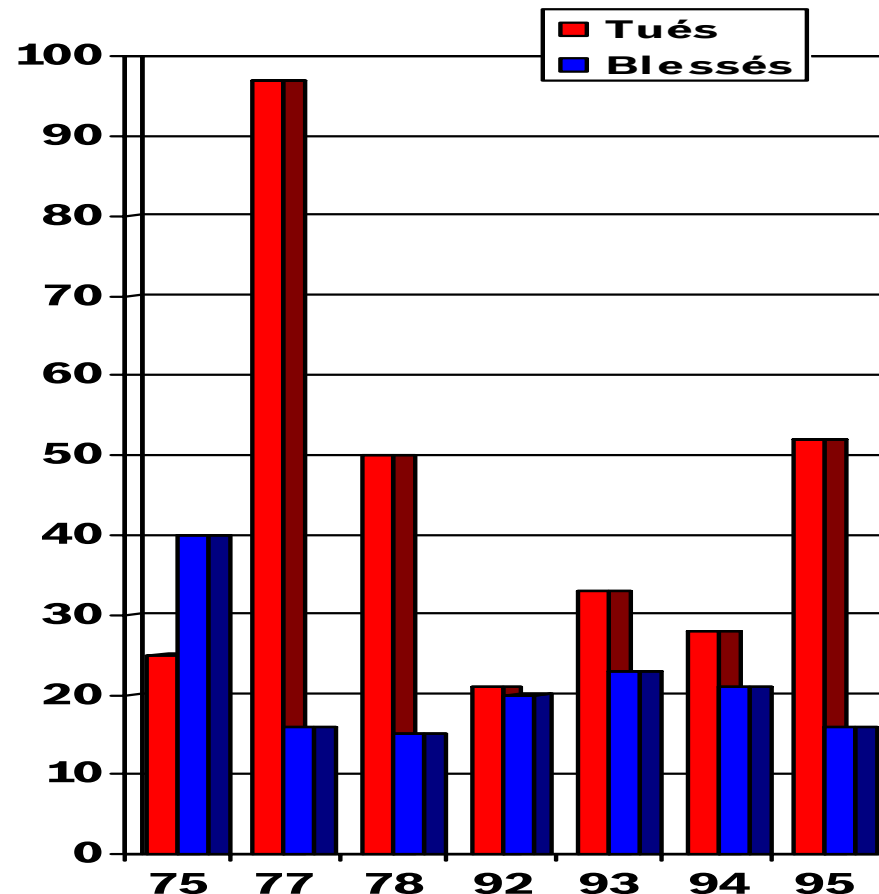
- **Les deux autres indicateurs** (l'un pour le risque trajet et l'autre pour le risque mission mission) sont issus du questionnaire auquel vous avez participé, permettant d'apprécier sur une échelle de 0 à 100 le potentiel de risque accidentel du site.
- A chacune des réponses possibles du questionnaire correspond un coefficient de risque hiérarchisé en fonction des analyses de l'observatoire national de la sécurité routière qui suivent dans cette présentation.
- En cas de réponses multiples à une même question, le risque le plus élevé à été pris en compte.



Indicateur accidentologie route

Observatoire national de sécurité routière : le nombre de tués et de blessés sur les routes des départements de l'Ile de France

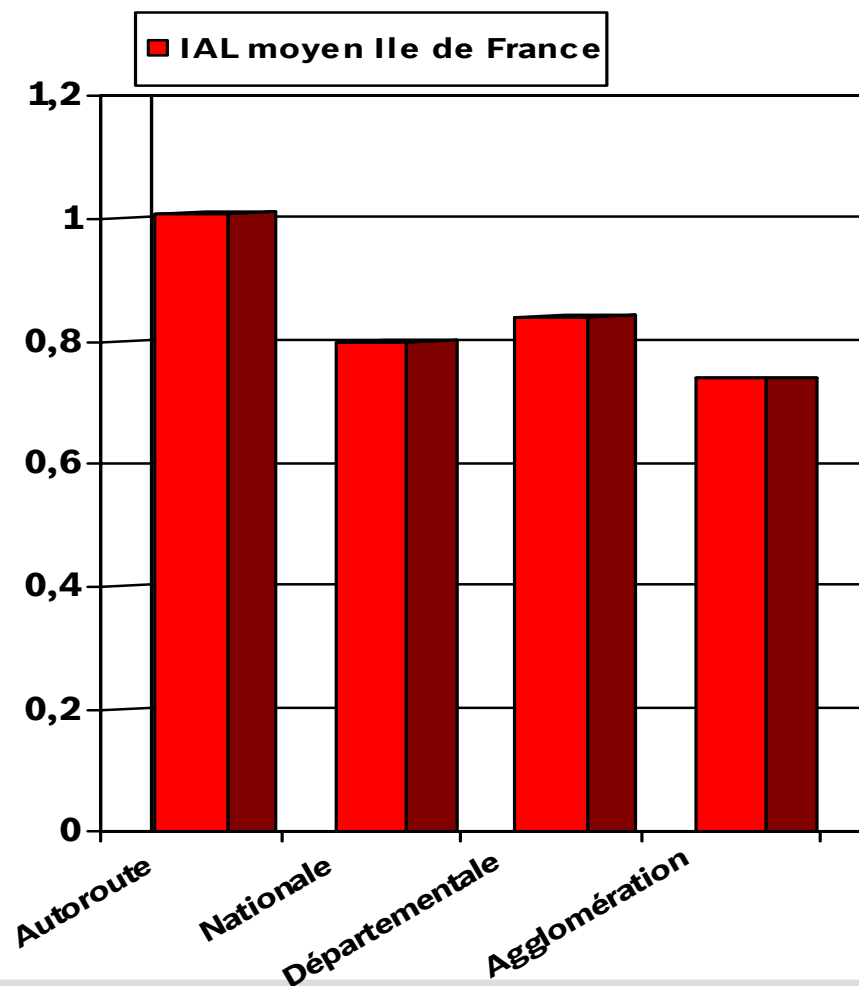
- Nombre de Tués par Million d'habitants sur les départements de l'Ile de France (données 2005).
- Nombre de blessés (/100) par Million d'habitants sur les départements de l'Ile de France (données 2005).
- Question sur votre département de résidence.



Indicateur accidentologie route

Observatoire national de sécurité routière : IAL RESEAU

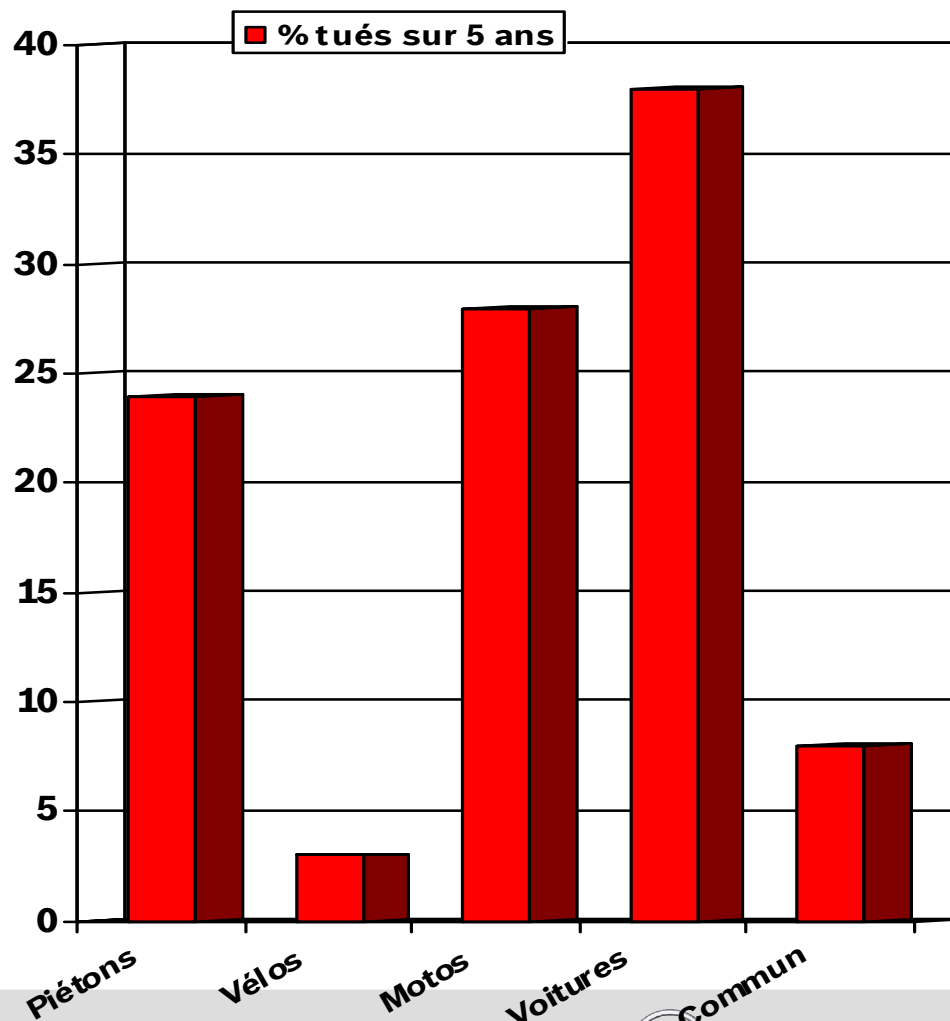
- **IAL** : indicateur d'accidentologie "réseau".
- Pour chaque département est calculé un IAL par type de réseau (routes, autoroutes, agglomérations, etc...). Le tableau suivant est une moyenne des IAL sur l'Île de France.
- Question sur le type de réseau emprunté.



Indicateur accidentologie route

Observatoire national de sécurité routière : les accidentés par catégories d'usagers

- **Catégorie d'usagers :** indicateur sur 5 ans du nombre de tués par catégorie.
- Moyenne Ile de France.
- Question sur le type de locomotion.



Indicateur accidentologie route

En fonction de ces données, voici le choix des différents critères pour l'analyse des risques et le questionnaire :

→ **TRAJET :**

- Lieu de résidence (IAL "locale" données officielles pour chaque département)
- Temps de trajet
- Type de transport utilisé (Données officielles sur les accidents par catégories d'usagers)
- Type de réseau utilisé (IAL "réseau" données officielles)
- Heure d'arrivée et heure de départ du site (Etude sur 5 dernières années des horaires d'accidents du site)

→ **MISSION :**

- Nombre de kilomètres par jour
- Type de réseau utilisé (ajout du critère "piste d'essais")
- Type de transport utilisé (prise en compte du critère "voiture personnelle" ou "prototype").

