

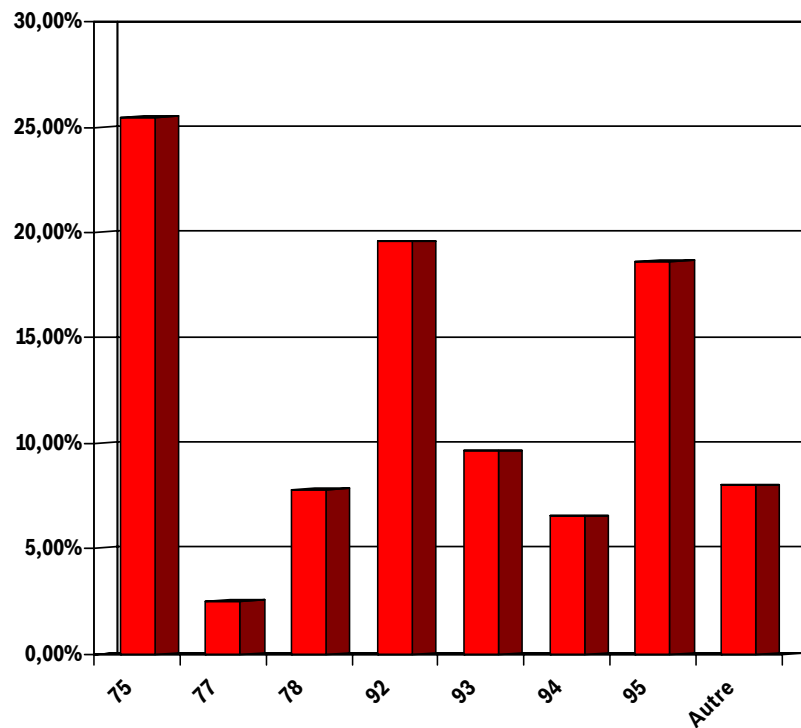
→ Résultats de l'enquête : indicateurs d'accidentologie 2007.



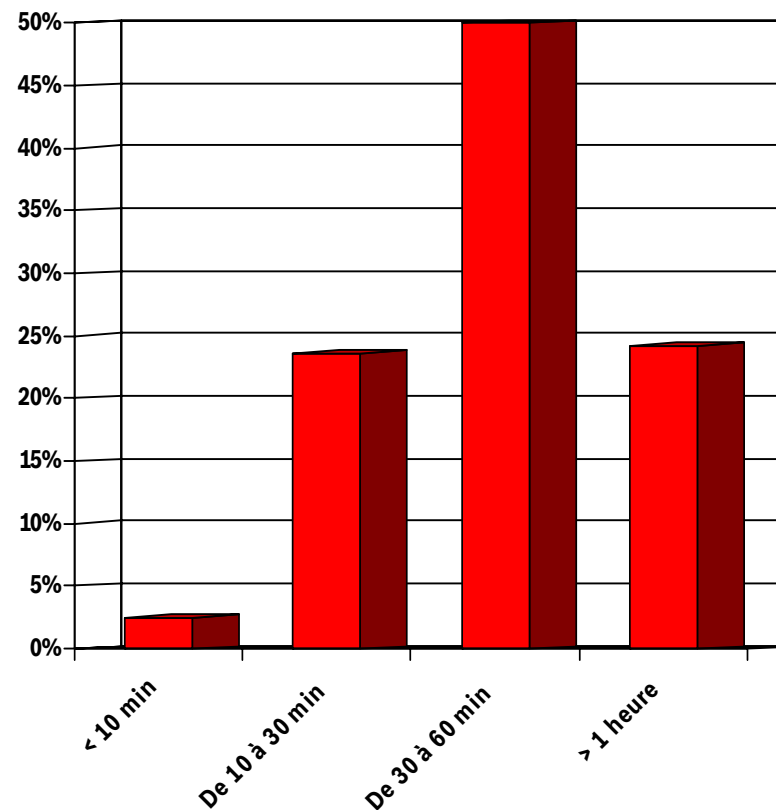
## Indicateur accidentologie route

### Résultats sondage TRAJET (6 questions) – 338 réponses

#### → Département de résidence



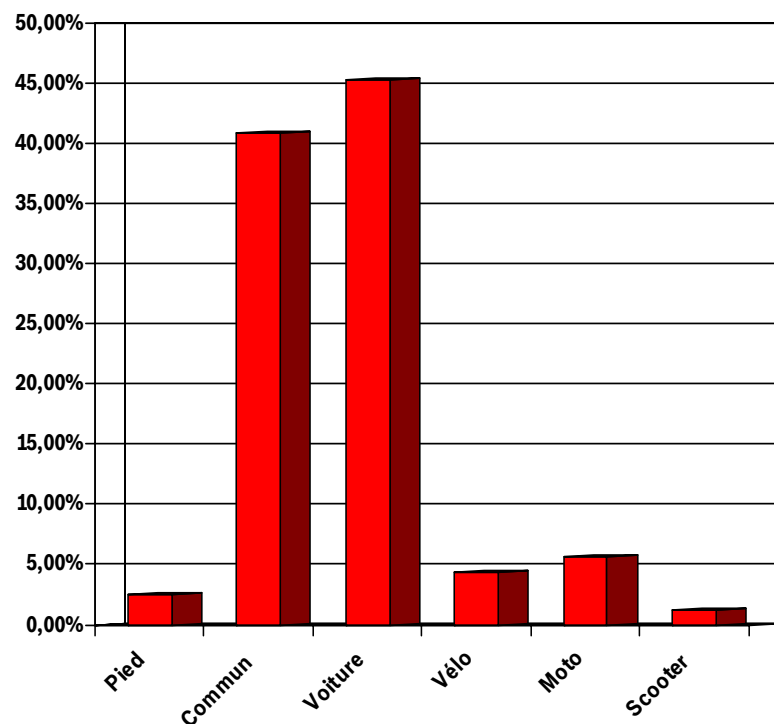
#### → Temps de trajet



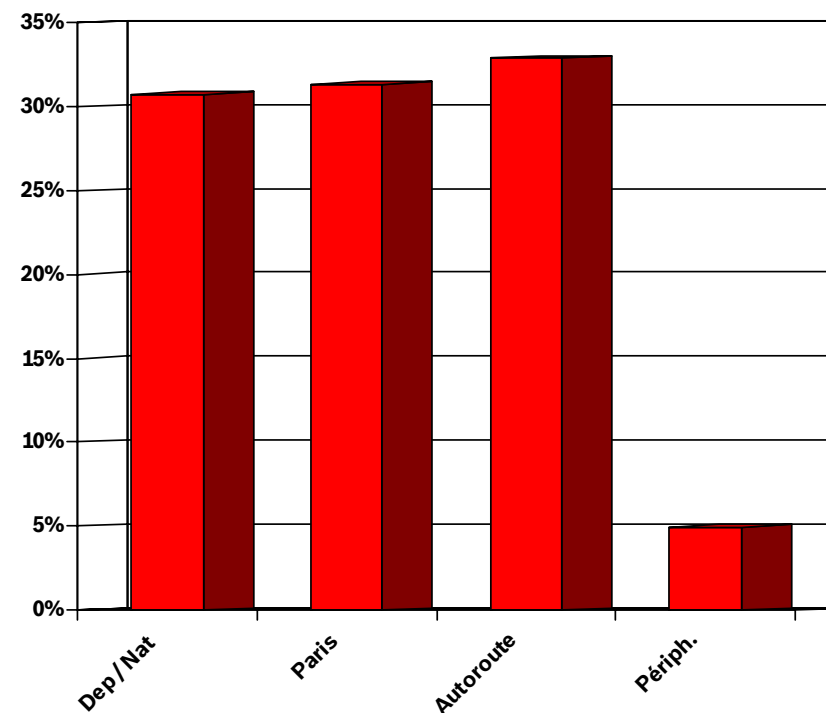
## Indicateur accidentologie route

### Résultats sondage TRAJET (6 questions) – 338 réponses

#### → Type de locomotion



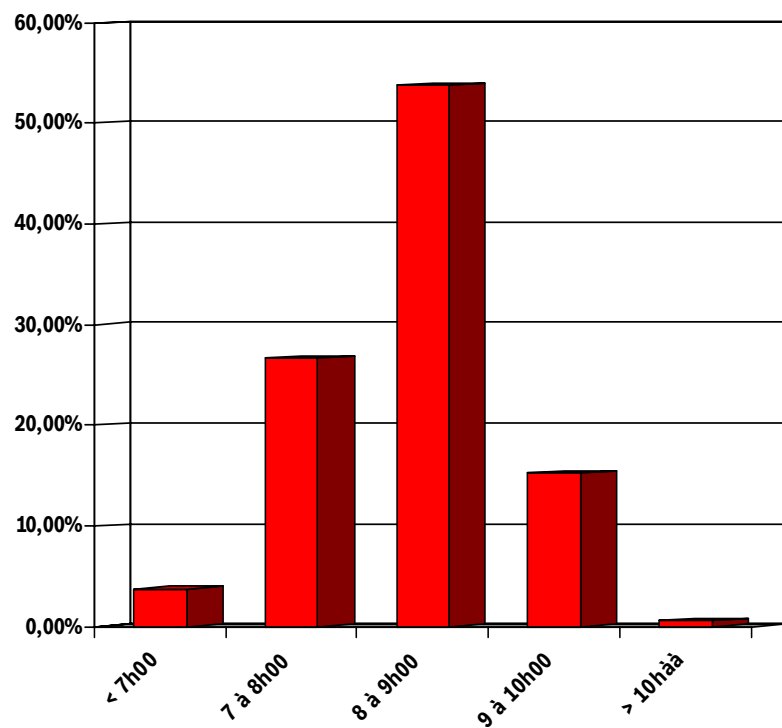
#### → Réseau routier emprunté



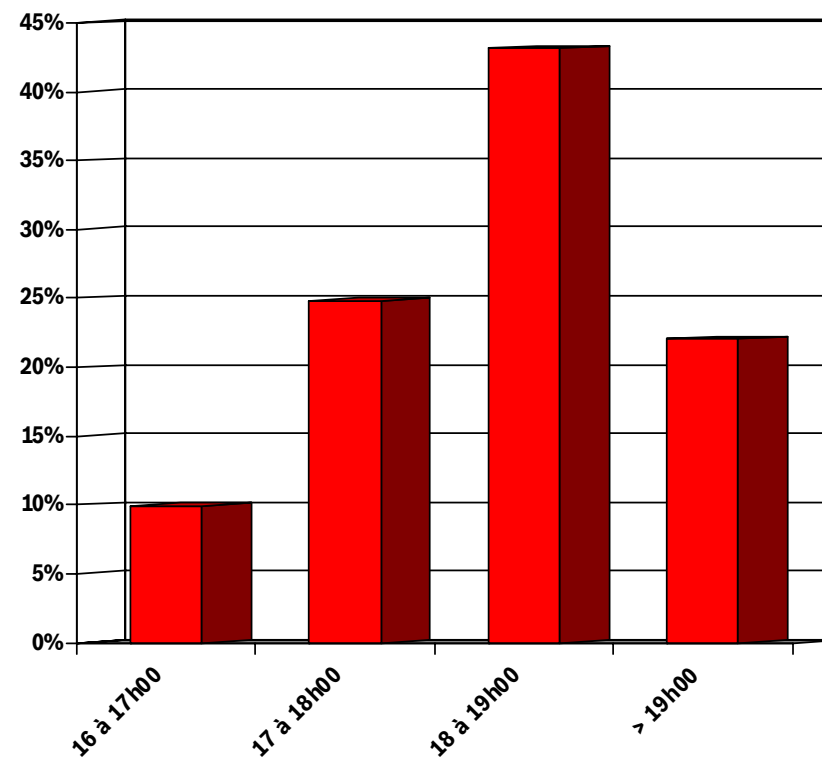
## Indicateur accidentologie route

### Résultats sondage TRAJET (6 questions) – 338 réponses

#### → Heure d'arrivée



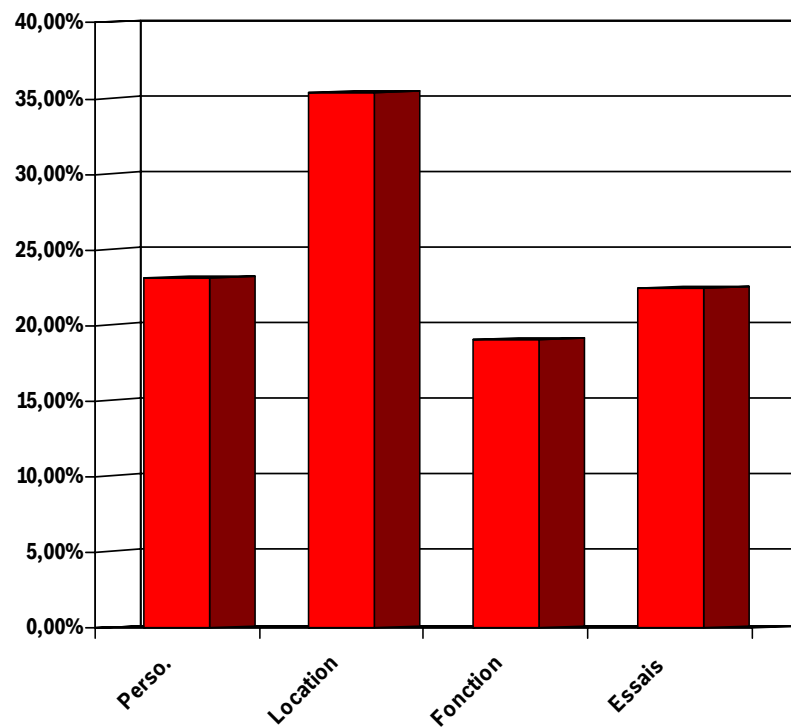
#### → Heure départ



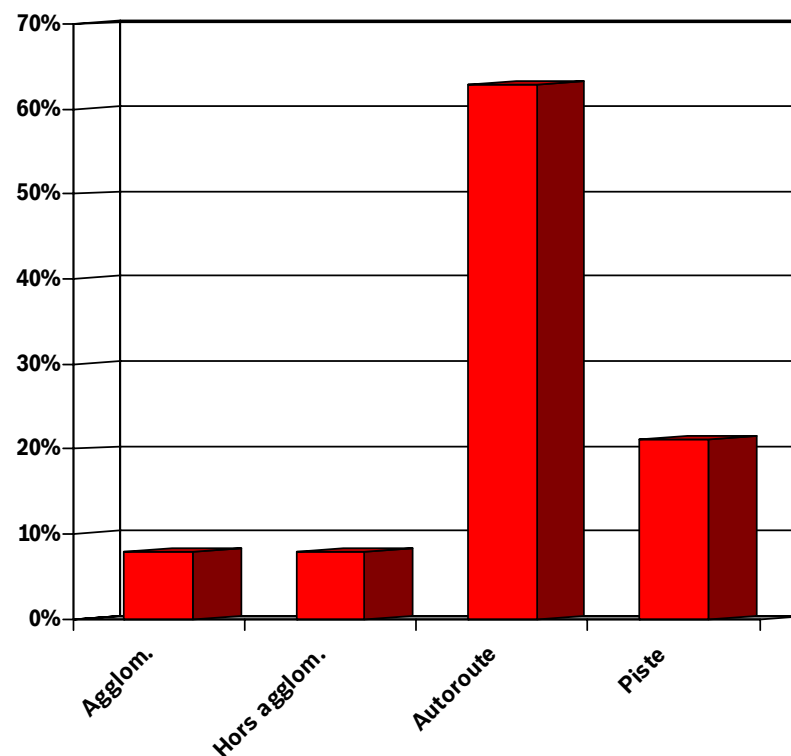
## Indicateur accidentologie route

Résultats sondage MISSION (3 questions) – 154 réponses

### → Type de locomotion



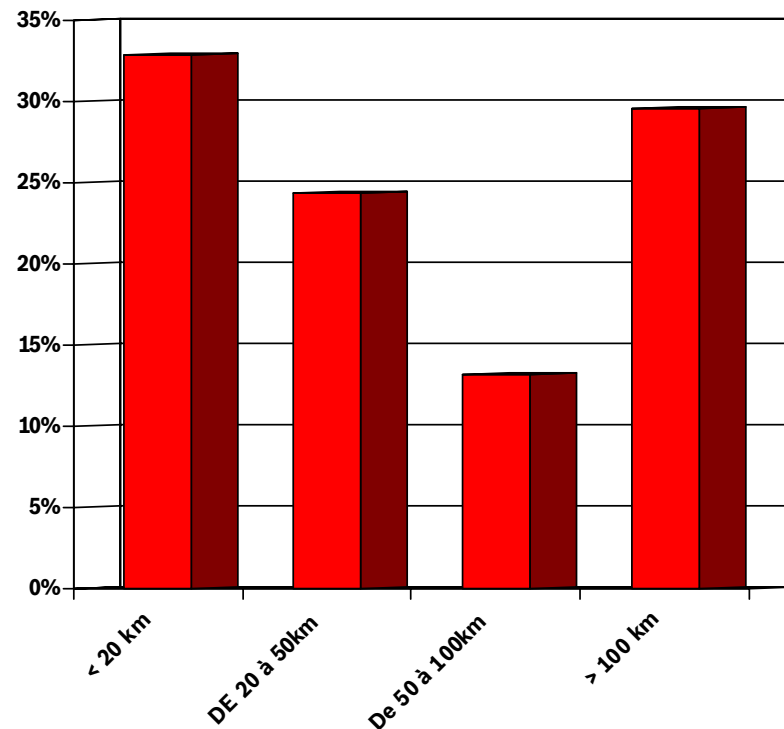
### → Réseau routier emprunté



## Indicateur accidentologie route

Résultats sondage MISSION (3 questions) – 154 réponses

→ **Distance de mission**



## Indicateur accidentologie route

Evolution de l'indice **de fréquence** sur 5 ans (Nb accident / Effectif)

	Nombre d'accidents (trajet et mission)	Effectifs	Taux de fréquence (Nb accident * 100 / effectif)
2000	7	787	0,89
2001	1	786	0,13
2002	10	808	1,24
2003	4	847	0,47
2004	6	852	0,70
2005	7	885	0,79
2006	2	914	0,22

**Indice de fréquence moyen : 0,68**



## Indicateur accidentologie route

Evolution de l'indice **de gravité** sur 5 ans (Nb jour arrêt / Nb accident)

	Nombre d'accidents avec arrêt (trajet et mission)	Nombre de jours d'arrêt	Taux de gravité (Nb jours d'arrêt / Nb d'accident avec arrêt)
2000	4	19	5
2001	1	9	9
2002	6	144	24
2003	3	206	69
2004	2	72	36
2005	5	80	16
2006	0	0	0

**Indice de gravité moyen : 29**



## Indicateur accidentologie route

# Présentation des résultats

→ **Indice de fréquence : 0,68** accidents / 100 personnes

→ **Indice de gravité : 29** jours d'arrêt / accident



## Indicateur accidentologie route

### Présentation des résultats

- Indicateur accidentologie trajet :
- Département de résidence : 52%
- Temps de trajet : 74%
- Moyen de locomotion : 60%
- Réseau emprunté : 78%
- Fréquentation matin : 82%
- Fréquentation soir : 82%
- **INDICATEUR GLOBAL TRAJET : 70%**



## Indicateur accidentologie route

### Présentation des résultats

- Indicateur accidentologie mission :
- Distance : 45%
- Réseau emprunté : **79%**
- Mode de locomotion : 47%
- **INDICATEUR GLOBAL MISSION : 53%**

